

LEG
gewohnt gut.



Wohnen in Rheine

Wohnen im Dreiländereck

www.leg-wohnen.de



Willkommen in Rheine!

Gelegen im Dreiländereck Niedersachsen–Niederlande–NRW, ist Rheine mit seinen rund 75.000 Einwohnern die zweitgrößte Stadt im Münsterland. Die Westfalenmetropole Münster befindet sich rund 40 km südlich: Dorthin gelangen Sie, ebenso wie nach Enschede oder Osnabrück, bestens mit Auto und Bahn. Oder Sie bleiben einfach in Rheine: Das Einzelhandels- und Dienstleistungsangebot bietet alles, was das Herz begehrt.

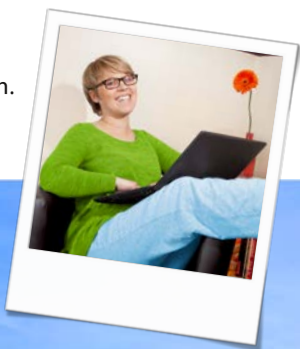
Ihr Zuhause bei der LEG

Profitieren auch Sie von den hervorragenden Rahmenbedingungen in Rheine: als Mieter einer unserer rund 270 Wohnungen, die linksseitig der Ems im Westen oder Süden der Stadt liegen. Teilweise in unmittelbarer Nähe zum Stadtkern oder zumindest gut daran angebunden, befinden sich unsere Wohnungen in durchweg ruhigen, familienfreundlichen Lagen mit gewachsenen Nachbarschaften. Ein großer Pluspunkt ist die sehr gute Verkehrsanbindung an Innenstadt und Umland.

Alles da, alles nah

In nur wenigen Fußminuten erreichen Sie:

- vielfältige Einkaufsmöglichkeiten,
- Ärzte, Apotheken, Banken u. v. m.,
- Kindertagesstätten und Schulen,
- Sport- und Freizeiteinrichtungen,
- den überregional bekannten Natur-Zoo Rheine,
- den Stadtjugendring Rheine,
- die Stadtbibliothek sowie
- Hallenbad und Emsland Stadion.



Unser Klipp-und-klar.

Wo andere Vermieter von Service reden,
da bringen wir Leistung. Für Sie.

- Bezahlbare Wohnungen
- Qualifizierte Beratung und Unterstützung
- Regelmäßige Mieterfeste und Events
- LEG NRW Mieter-Stiftung zur Unterstützung bedürftiger Mieter und sozialer Projekte
- Rauchmelder in allen Wohnungen
- Vermittlung von Beratungshilfen
- Und vieles mehr!

Sie wünschen weitere Informationen? Gerne! Besuchen Sie uns im Internet auf www.leg-wohnen.de oder rufen Sie uns einfach an!

Service-Nummer:
02 11 / 740 740-0





Wir haben Ihre Wunschwohnung

Unser Angebot in Rheine umfasst Wohnungen mit 1 bis 7 Zimmern, wobei der Schwerpunkt auf den Objekten mit 3 bis 4 Zimmern liegt. Die Wohnfläche der Wohnungen reicht von 40 bis 127 m². Die Wohnungen sind hell, freundlich und fast immer mit einem Balkon ausgestattet. Sie verfügen über Kabel-TV und einen eigenen Keller. Stellplätze für Ihr Auto sind ausreichend vorhanden. Wie auch bei anderen Vermietern üblich, entrichten Sie bei der Anmietung einer LEG-Wohnung eine Kautions in Höhe von drei Nettokaltmieten.

Sie haben noch Fragen? Immer her damit!

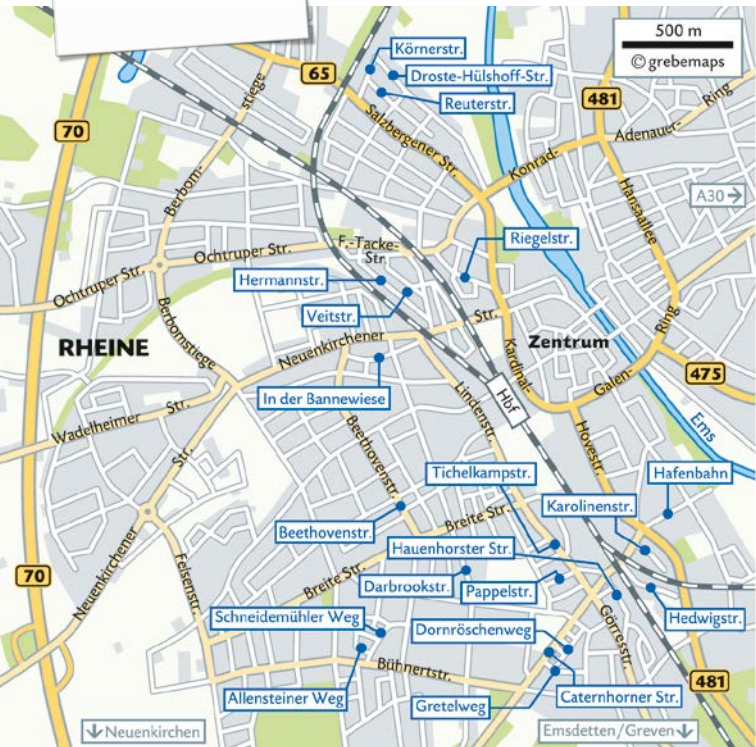
Gut geschnitten:
Unsere 3-Zimmer-
Wohnungen



**Reichlich Raum
zum Wohlfühlen:**
Unsere 4-Zimmer-
Wohnungen



LEG
gewohnt gut.



Wir freuen uns auf Sie!

LEG Wohnen NRW GmbH

Ein Unternehmen der LEG-Immobilien-Gruppe
Hans-Böckler-Straße 38 · 40476 Düsseldorf

Service-Nummer 02 11 / 740 740-0
service@leg-wohnen.de

www.leg-wohnen.de